

# SalivaChecker® 9 万人以上の実績！※1 だ液によるがんリスク検査



## 自宅でできる がんリスク検査

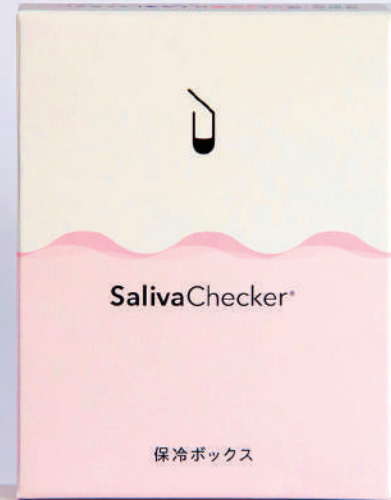
痛くない！だ液で簡単！部位ごとにわかる！

### がんリスク検査キット（男性5種・女性6種）



肺がん 胃がん 膵がん 大腸がん 乳がん（女性のみ） 口腔がん

19,800 円（税込）



## 早期発見に向けて 医療への橋渡し

検査後に医師との  
相談ができる医療機関



サリバチェッカーでの検査を受けた後、検査結果に応じて、  
相談を受け付けている医療機関※2を確認できます。

### 相談できる医療機関

サリバテック社提携の「相談できる  
医療機関」をWEBページにてご案内



### がん種ごとの精密検査情報

がん種ごとに精密検査等の情報もご提供



### オンライン相談/電話相談

検査結果を受けてのご不安や気になる  
点の相談窓口をご用意

検査後に医師と相談できる医療機関  
全国100施設以上にて  
相談可能です！

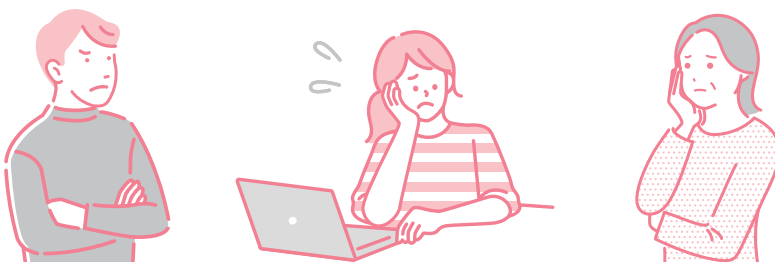


## がんは気になるけど... こんな不安はありませんか？

痛い、苦しい検査は  
イヤだ

そもそも病院に行く  
暇がない

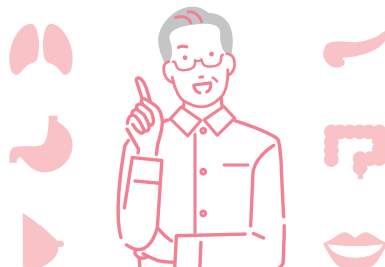
自覚症状はないけど、  
がんに罹っていたらど  
うしよう



## 自宅で手軽に検査出来ます

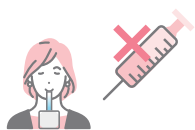
がんのリスクが  
高い部位があった！  
追加の検査も検討しよう！

定期的ながんリスク検査で  
今のがんリスクを確認！



# サリバチェッカー 3つのポイント

## 1 自宅で簡単、痛くない



少量の唾液を採取するだけなので  
身体への負担はありません

## 2 検査後の相談ができる



検査結果の不安やご相談は  
提携医療機関や専門スタッフに相談でき安心

## 3 確かな臨床研究



慶應義塾大学先端生命科学研究所の  
研究成果をもとに開発

## 検査の流れ

唾液の採取手順は動画でも確認できます



01

検査の  
お申込み



02

検査キットが  
自宅に届く



03

唾液を採って  
サリバテック社へ送付



04

検査結果の  
確認  
(郵送)



05

提携医療機関  
に相談

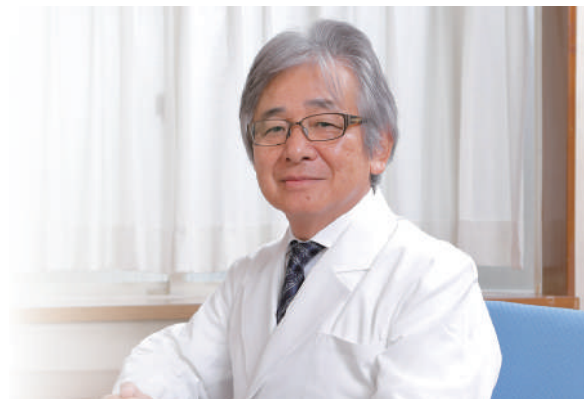


### オンライン相談・電話相談

検査結果にご不安・ご相談があった場合、ご利用いただけます。また相談できる  
医療機関をサリバテック社のホームページで公開しています。

## 自覚症状のない早期での発見が鍵

私は消化器外科医として、早期発見が難しい  
膵がんの治療に長年携わってきました。  
その中で、  
「こんなに元気なのになぜ手術が出来ないのですか」  
「手術したのにもう転移したのですか」  
このような患者様やご家族の悲痛な声に胸を痛めました。  
がんのほとんどは自覚症状がなく気づかぬうちに進行します。  
誰もがこまめに定期的のがんのリスクをチェックして  
小さなリスクを見逃さず、早期でがんを発見できる仕組みを  
世の中に届けたいと願い、この検査を開発しました。



サリバテックCEO／大泉中央クリニック院長 砂村 真琴

## 歯科医院様でお申し込みの方

検査料： **19,800** 円(税込)

お申し込みURL：  
<https://www.salivachecker.com/?campaigncd=0339594001>

※医師による診断に代わるものではありません

お申し込みは  
こちらから



採取キット提出期限：キット到着から 6 ヶ月

※期限内にご提出いただけない場合は、検査結果をお返しすることができません。

検査キット開発元／検査・測定機関

SalivaTech 株式会社サリバテック 住所／山形県鶴岡市覚岸寺字水上 246 番地 2

商品トラブル、不具合の場合 検査キットに瑕疵がある場合、弊社負担で交換を承ります。また、お客様都合による返品はお受けできません。

その他  
注意事項

- 海外発送は行っておりません。● 離島はサービス対象外となります。● 時間指定はできません。
- 弊社より発送前に限り、検査のキャンセルが可能です。サリバテックのホームページよりご連絡ください。
- 宅配ボックス完備のマンション・アパートにお住まいの際は、宅配ボックスにお届けさせて頂く場合がございます。予めご了承ください。

お問い合わせ

